

---

TABLOTEIF

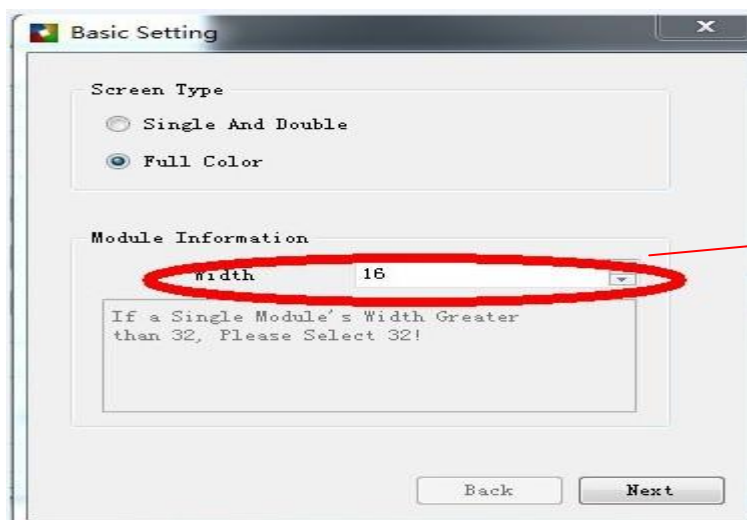
# روش کانفیگ کردن کنترلرهای

## هویدو

HOW TO SMART SETTING HUIDU CONTROLLERS

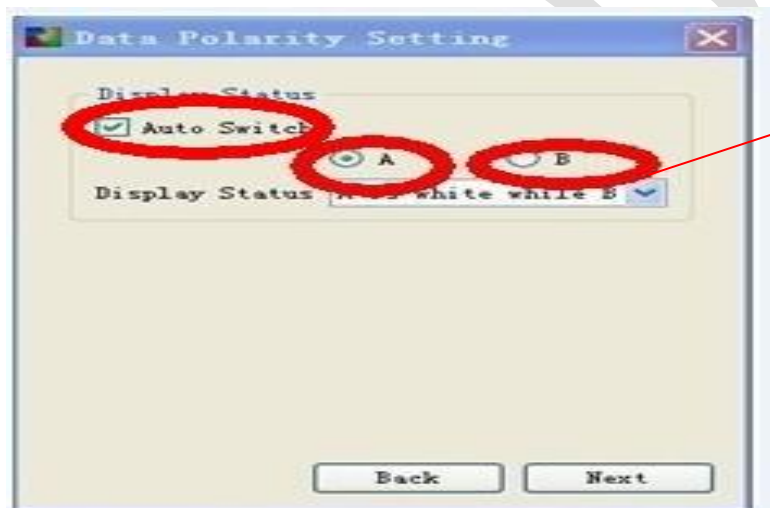
EDITED BY TABLOTEIF (20160819)

1). Click Smart setting, then into basic information.



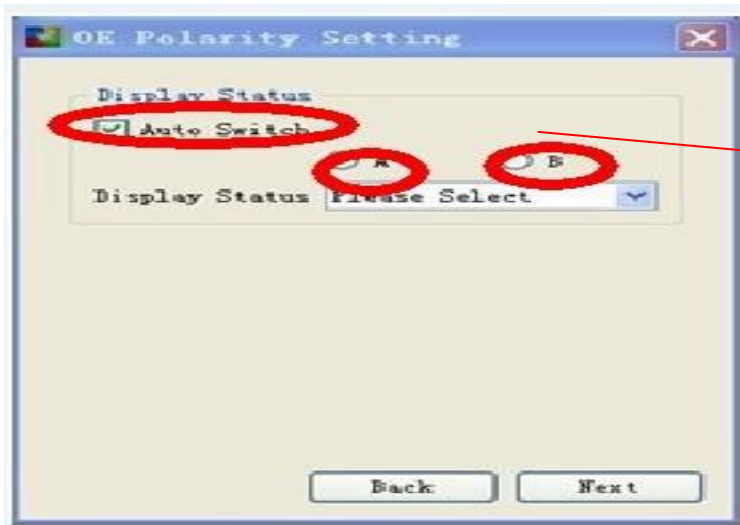
طول ماژول را به پیکسل وارد کنید

2) Click Next, then into Data Polarity setting



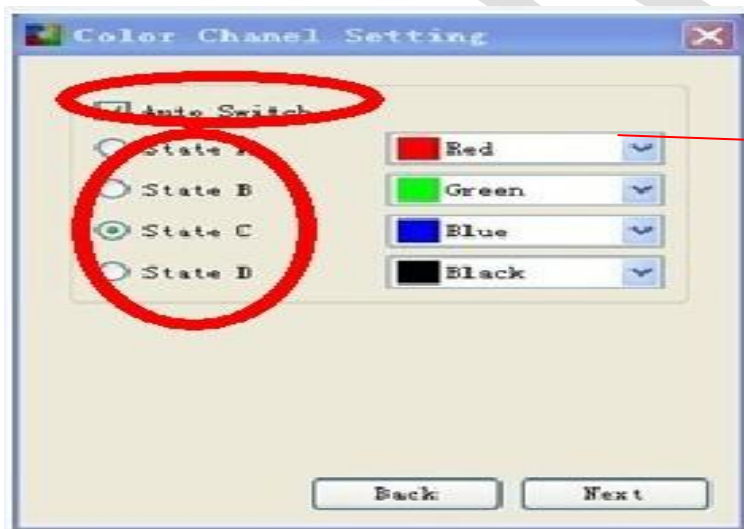
روی حالت آماژول روشن است یا خاموش؟ در صورتی که ماژول روشن است گزینه A is white... و در صورتی که ماژول خاموش است گزینه دوم را انتخاب کنید

3) Click Next , then into Data Polarity setting



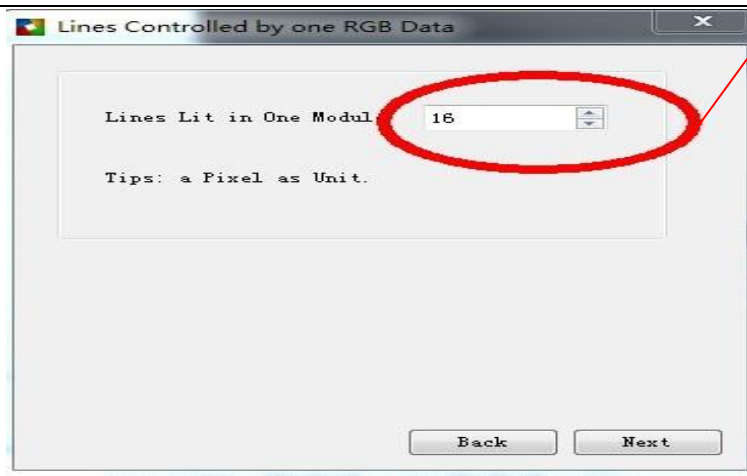
Click A, what is the display status of display  
 Click B, what is the display status of display  
 Result: A is Brighter than B  
 Or B is Brighter than A  
 مشخص کنید که کدام حالت بر نور تر است .

4) Click Next, then into Color channel setting.



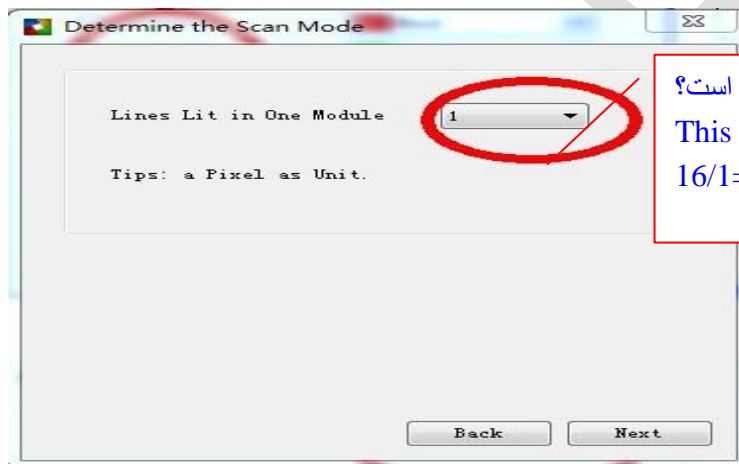
چه رنگی روی ماژول روشن است؟  
 Click A, what is the display color  
 Click B, what is the display color  
 Click C, what is the display color  
 Click D, what is the display color

5) Click Next, then into Line controlled by One RGB Data



چند تا خط روشن روی ماژول روشن است؟  
این مرحله برای تشخیص نوع اسکن می باشد

### 6) Click Next, then it into display scan types



چند خط روی ماژول روشن است؟  
This step for scan type (the ways:  
 $16/1=16$ , so it is 16 scan )

Like this led module from right corner of first module

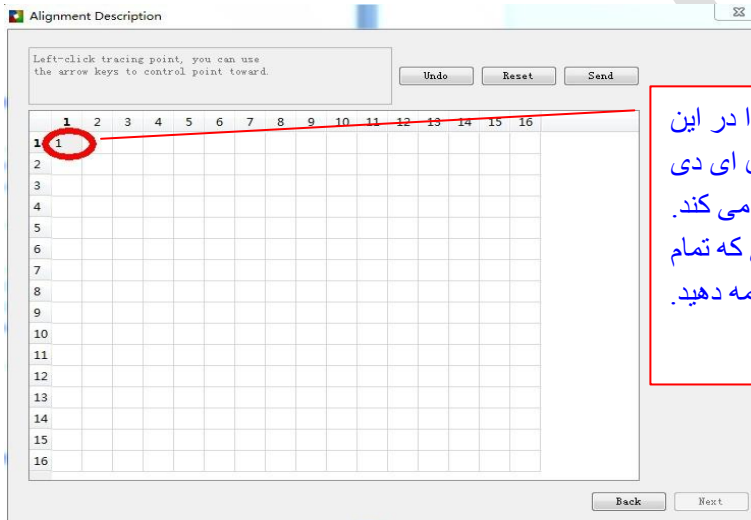
(First flicker led from 16th lines of first light)

User can use key ← → to move



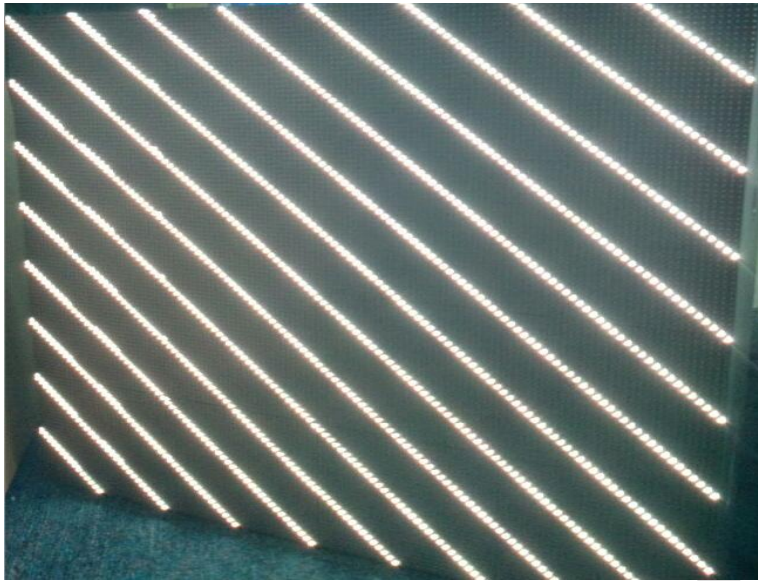
该闪点为第16行第1个点，对应软件描点界面表格中的第16行第1个单元格  
 单个模组大小为32\*32

## 7) The last step, Into Alignment description



محل ال ای دی چشمک زن روی تابلو را در این جدول مشخص کنید. بعد از علامت زدن ، ال ای دی دوم روی ماژول شروع به چشمک زدن می کند. محل آنرا علامت بزنید. این کار را تا جایی که تمام ال ای دی های روی ماژول روشن شوند ادامه دهید.

The last step display showing



描点

提示信息

回退一步 清空 发送

	1	2	3	4	5	6	7	8	9	10	11	12	13	14	
1	1	2	3	4	5	6	7	8	9	10	11	12	13	14	1
2	17	18	19	20	21	22	23	24	25	26	27	28	29	30	3
3	33	34	35	36	37	38	39	40	41	42	43	44	45	46	4
4	49	50	51	52	53	54	55	56	57	58	59	60	61	62	6
5	65	66	67	68	69	70	71	72	73	74	75	76	77	78	7
6	81	82	83	84	85	86	87	88	89	90	91	92	93	94	9
7	97	98	99	100	101							108	109	110	1
8	113	114	115	116	117							124	125	126	1
9	129	130	131	132	133							140	141	142	1
10	145	146	147	148	149							156	157	158	1
11	161	162	163	164	165	166	167	168	169	170	171	172	173	174	1
12	177	178	179	180	181	182	183	184	185	186	187	188	189	190	1
13	193	194	195	196	197	198	199	200	201	202	203	204	205	206	2
14	209	210	211	212	213	214	215	216	217	218	219	220	221	222	2
15	225	226	227	228	229	230	231	232	233	234	235	236	237	238	2
16	241	242	243	244	245	246	247	248	249	250	251	252	253	254	2

询问 保存文件 确定 取消

上一步

در صورتی که خط ها بصورت مورب و منظم روی  
 ماژول ظاهر شدند ، عملیات کانفیگ کردن با  
 موفقیت به اتمام رسیده. فایل را سیو کرده و از این  
 مرحله خارج شوید.